

コンクリート用溶接アンカー

**COBRA**  
ウェルドコブラ

Concrete Fastening Systems

# ウェルドコブラ

軽量・スピード施工・信頼



# WELD COBRA

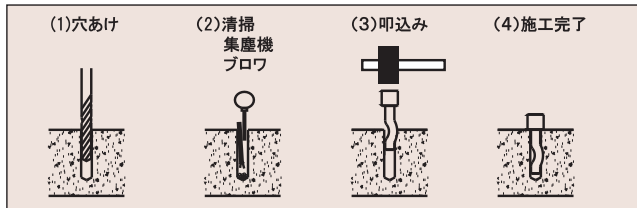
Concrete Fastening Systems

TOPスピード&POWERファスニング  
**JPF**

## 特長

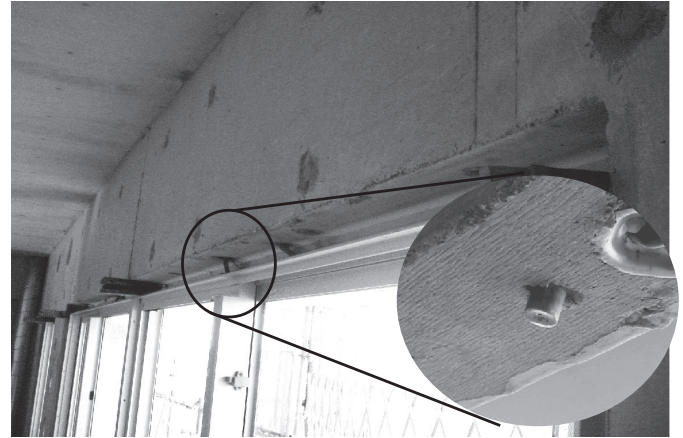
- 超軽量!! 従来アンカーより約50%軽くなり現場での持ち運びが容易になりました。
- 下穴径わずか6.4mm、施工スピード大幅UP
- 埋込み深さが一定!! 深穴でも溶接頭部が穴に沈み込みません (図参照)
- 上向き仮止め可能  
先にアンカーを差込み、まとめて叩き込めます

## 施工手順図



## 用途

サッシ工事、ドア枠工事、シャッター工事等  
溶接工事全般



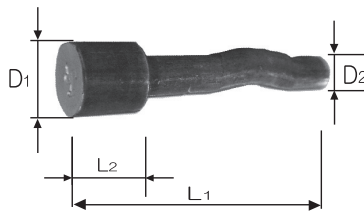
## 仕様

品番	外径 (mm)		長さ (mm)		ドリル径 (mm)	穴あけ深さ (mm)	アンカー埋込深さ (mm)	※実験データ	
	D1	D2	L1 (全長)	L2 (頭部長)				引張最大荷重 KN(kgf)	せん断最大荷重 KN(kgf)
CB - W1045	10	6	45	10	6.4	45	35	4.0(408)	6.0(612)
※CB - W1055	10	6	55	20					

※CB-W1055 は受注生産品です。

※コンクリートの状態により耐力は大きく異なる事があります。3倍以上の安全率をお掛け下さい。

## ■寸法



## 【注意事項】

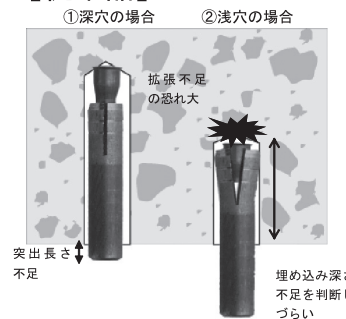
- 穴あけ後、コンクリート切粉の除去を充分に行ってください。
- 穴あけには必ず指定ドリル径をお守りください。深さはプラス目にあけてください。  
※深さ目安=埋込深さ+10mm

## ■パッケージ情報

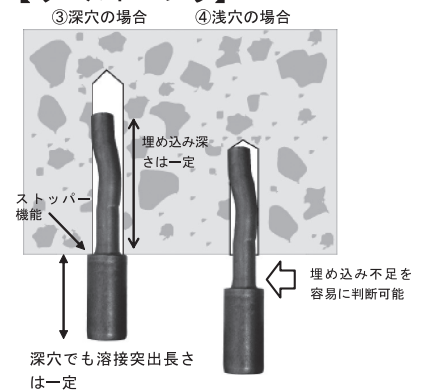
品番	梱包仕様	品コード
CB - W1045	100本 × 12箱	113938
CB - W1055	100本 × 10箱	705934

※CB-W1055は受注生産品です。

## 【従来品】



## 【ウェルドコブラ】



## POWER BOX



CB - W1045



CB - W1055

TOP SECTOR & POWER FASNING  
**JPF** 日本パワーファスニング株式会社

東京営業所 (03)3639-2600 北関東営業所(0296)26-7301 仙台営業所(022)371-3195  
名古屋営業所 (052)733-1551 大阪営業所(072)726-1501 福岡営業所(092)414-2717  
山口営業所 (083)974-6323 富山営業所(076)425-8032

ホームページ <http://www.jpf-net.co.jp> 東京証券取引所第二部上場 証券コード5950

※製品の性能・品質の向上のため、予告なく仕様の一部を変更することがあります。

JPF製品のお問い合わせは