

ALC用ねじ固定式アンカー

アリンコ®

ALC Fastening Systems

ALinC

ステンレススチールSUS430  
表面処理 サスガードSG



Made in Japan

スピード施工・安心強度・豊富なバリエーション



サラ



トラス



アリンコ  
**ALinC**

ALC Fastening System

TOPスピード&POWERファスニング



特長

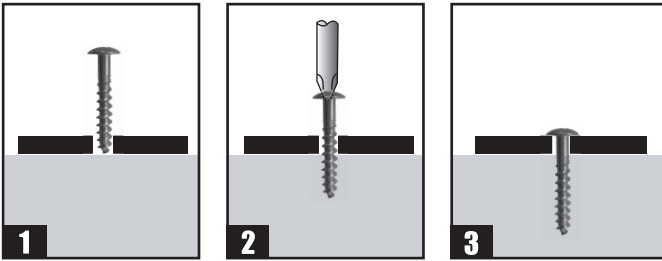
- ねじ込み時の食い付き抜群の先端形状
- 優れたねじ込み性&高強度を発揮する特殊ねじ
- さびに強い「サスガードSG」処理



用途例

サドルバンド、照明機器、縦樋バンド、ダクターチャンネル、BOX類、吊子など

施工手順



1 取付部材の穴にアリンコをあてがう  
2 ALCに対して垂直にドライバーでねじ込む  
3 取付け完了(締めすぎに注意)



- ・本施工前に必ず試験施工をしてください。
- ・電動工具をご使用の際は、アリンコ頭部が取付け物を押さえ付けたら回転を止めてください。回し続けると空回りして強度が大幅に低下することがあります。
- ・作業時は必ず安全めがねなどの保護具を着用してください。

技術データ

●実体引抜き試験 試験本数:各10本

アリンコ径	M4		M5		M6		
埋め込み深さ(mm)	30	40	30	40	30	40	50
最大荷重平均 (kN)	0.6	0.7	0.6	0.9	0.6	1.0	1.3
標準偏差	0.03	0.04	0.02	0.03	0.03	0.02	0.05
変動係数 (%)	4.1	4.8	2.4	3.5	5.0	1.7	4.0

※上記数値は当社実験結果(最大荷重の平均値)で保証値ではありません。1/5以上の十分な安全率を考慮してご使用ください。

●実体せん断試験 試験本数:各3本

アリンコ径	M4		M5		M6		
埋め込み深さ(mm)	30	40	30	40	30	40	50
最大荷重平均 (kN)	0.6	0.7	0.7	1.0	0.9	1.2	1.6
標準偏差	0.01	0.01	0.02	0.01	0.01	0.05	0.06
変動係数 (%)	2.4	1.5	2.5	0.8	1.1	4.1	3.7

※上記数値は当社実験結果(最大荷重の平均値)で保証値ではありません。上記最大荷重に到達した時点では10~20mm程度の変位が発生します。変位量の詳細や弾性限荷重につきましては、別途お問い合わせください。

パッケージ

●パワーパック



●パワーボックス



S:135x85x75  
L:185x135x75

商品仕様

タイプ	サイズ ねじ呼び径 × 全長	全長 L	ねじ長さ ℓ	頭部径 D	頭部高さ H	パワーパック				パワーボックス				
						商品コード	パック本数	中箱本数	外箱本数	JANコード 4533430+	商品コード	BOX本数 (BOXサイズ)	外箱本数	JANコード 4533430+
トラス  十字穴: #2	4x35	35	32	8	2	713667	100	500	2,000	085263	713832	500 (S)	5,000	085874
	4x40	40	37	8	2	713678	85	425	1,700	085270	713843	400 (S)	4,000	085881
	4x50	50	40	8	2	713689	80	400	1,600	085287	713854	300 (S)	3,000	085898
	5x35	35	31	11	3	719904	80	400	1,600	089599	718980	300 (S)	3,000	089377
	5x40	40	36	11	3	719926	70	350	1,400	089605	718991	300 (S)	3,000	089384
	5x50	50	40	11	3	719937	60	300	1,200	089612	719002	200 (S)	2,000	089391
	5x65	65	55	11	3	719959	50	250	1,000	089629	719013	100 (S)	1,000	089407
	6x35	35	33	12	3	713700	75	375	1,500	085294	713865	400 (L)	2,000	085904
	6x40	40	37	12	3	713711	60	300	1,200	085300	713876	400 (L)	2,000	085911
	6x50	50	40	12	3	713722	50	250	1,000	085317	713887	300 (L)	1,500	085928
サラ  十字穴: #2	6x65	65	55	12	3	713733	45	225	900	085324	713898	200 (L)	1,000	085935
	6x80	80	55	12	3	713744	30	150	600	085331	713909	150 (L)	750	085942
	4x35	35	30	7	(2.3)	720069	100	500	2,000	089674	718804	500 (S)	5,000	089452
	4x40	40	37	7	(2.3)	713755	85	425	1,700	085348	713920	400 (S)	4,000	085959
	4x50	50	40	7	(2.3)	713766	80	400	1,600	085355	713931	300 (S)	3,000	085966
	5x35	35	31	9	(3)	719981	80	400	1,600	089636	719024	300 (S)	3,000	089414
	5x40	40	36	9	(3)	720080	70	350	1,400	089643	719035	300 (S)	3,000	089421
	5x50	50	40	9	(3)	720025	60	300	1,200	089650	719046	200 (S)	2,000	089438
5x65	65	55	9	(3)	720047	50	250	1,000	089667	719057	100 (S)	1,000	089445	
6x40	40	37	10	(3.5)	713777	60	300	1,200	085362	713942	400 (L)	2,000	085973	
6x50	50	40	10	(3.5)	713788	50	250	1,000	085379	713953	300 (L)	1,500	085980	
6x65	65	55	10	(3.5)	713799	45	225	900	085386	713964	200 (L)	1,000	085997	

TOPSECTORPOWERファスニング JPF 日本パワーファスニング株式会社

東京営業所 (03)3639-2600 北関東営業所(0296)26-7301 仙台営業所(022)371-3195  
名古屋営業所 (052)733-1551 大阪営業所(072)726-1501 福岡営業所(092)414-2717  
山口営業所 (083)974-6323 富山営業所(076)425-8032

ホームページ <http://www.jpf-net.co.jp> 東京証券取引所第二部上場 証券コード5950

※製品の性能・品質の向上のため、予告なく仕様の一部を変更することがあります。

JPF製品のお問い合わせは