

## ハイパワー & 高機能で用途広がる

1. 従来機比大幅パワー UP

2. 打ち込み深さ調整機能

3. 片手で軽々施工

4. バッテリー・ガス残量確認



5. マガジンフットの着脱機構

6. コンパクト & 高寿命なリチウムイオンバッテリー



7. 充電状態のわかる充電器



### TF1800JQ 専用標準ピン

「FP2619B」  
超硬



### TF1800JQ 専用ガス缶

「FC-4R」



※FC-4R 単体での販売は行っておりません。ピンのBOX に同梱されています。

寸法	396×309×114mm (打銃方向×マガジン×幅)
重量	4.1kg (バッテリー・ガス缶込)
ピン装填数	23本
ガスカートリッジ	FC-4R (1本で500発以上施工可能)
バッテリー	Li-ion 電池 8Wh 3.7V-2.15Ah
使用温度範囲	-15°C～40°C
安全装置	機械的・電気的ロック方式、空打ち防止機構
冷却装置	電動ファン式
付属品	バッテリー (2個)、充電器、充電器用 AC アダプター、保護メガネ、ポンチ、キャリングケース
オプション品	ロングマガジン (50 連発)

●トラックファーストキット	品コード
20本連発 (ケース入り)	048242

●付属品・オプション品	品コード
バッテリー	018483J 048209
充電器	018482J 048220
AC アダプター	048486 048231
ロングマガジン	047055



本体梱包イメージ

●TF1800JQ 用ピン	品コード
FP2619B 1000本×6	FP19 042170
TP2825B 1000本×6	D 同梱 042203
TP2825T 1000本×6	E 同梱 042225
TP2832T 1000本×6	F 同梱 042247
TP2838T 1000本×6	G 同梱 042269
HP3015 1000本×6	HP15 042291
HP3020 1000本×6	HP20 042313
HP3025 1000本×6	HP25 042346
SP3013 500本×6	SP13 042379



ピン BOX

## 無溶接工法用ドリルビス

鋼製 三価ユニクロ

D6 ハイパーテクスサラ 4.2×13  
ボードの下貼りに最適 1,000本入りD8 ハイパーテクスなべ 4.2×16  
開口部などの補強用に最適 1,000本入りD6 Eスクリュー 4.0×14 1,000本入り  
鋭い尖り先でランナー・スタッドを固定ナンバーファイブ  
#5厚板用テクスビス  
H鋼も貫く強靱な切り刃

鋼製 ダクロタイズド

5.5×30 250本入り

5.5×38 500本入り

5.5×51 300本入り



## SUSドライウォール

SUS410製 サスガードSG処理/パシベート処理

サスガードSG処理は高耐食鋼材「スーパーダイマ」用ファスナー類の推奨技術として認められています。

ラッパ 3.5×25  
D8  
1,000本入りフレキ 3.5×25  
D7  
1,000本入り

## ボードテック®平サラ

鋼製 三価ユニクロ

頭部高さわずか0.8mm。適用板厚1.6～2.3mm

平サラ 4.2×28  
D10  
500本入り

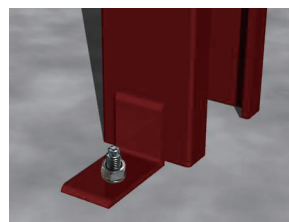
●ボード+C形鋼

## タップスター®

鋼製 三価ユニクロ SUS410製 サスガードSG処理



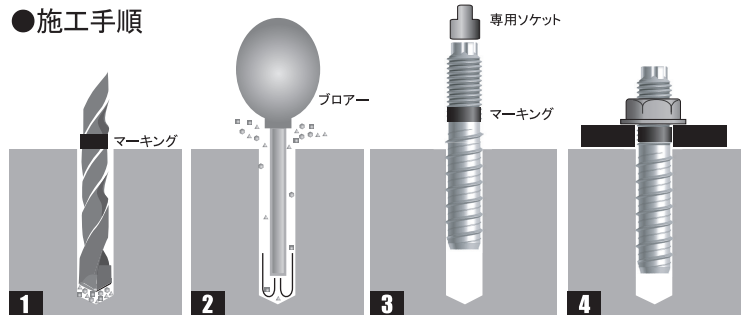
●用途例



建具回り補強形鋼固定、ラック固定

- 施工後も高さ調整が可能
- 端部・仕上材が割れにくい
- 隅部、天井部の施工も簡単
- アンカー取り外し可能

●施工手順



1 下穴穿孔。アンカーを埋め込む深さより10mm 切粉を除去。程度深めにあげる。

2 ダストホップや集塵機で切粉を除去。

3 インパクトドライバーにソケットを装着して、埋め込み深さまでねじ込む。

4 ナットで取付物を固定。(アンカー取外しが必要な時は逆回転をかける)

●パッケージ

各BOX 50本入り  
専用ソケット同梱

●専用ソケット

M8用：BLH-4S  
M10用：BLH-5S

サイズ	品番		寸法(mm)					取付物 厚み(最大)	ドリル径 (mm)	最大荷重(コンクリート強度24N/mm <sup>2</sup> )		
	鋼製	ステンレス製	全長	ミリねじ長	ワッシャー外径	ナット二面幅	アンカー径			埋込深さ(mm)	引抜(kN)	せん断(kN)
M8 x 50	TP850	STP850	50	20	18	12	8.5	5	7.5	35	9	14
M10 x 60	TP1060	STP1060	60	20	22	TP17 STP14	10.5	5	9.5	45	15	22
M10 x 80	TP1080	STP1080	80	25	22	TP17 STP14	10.5	25	9.5	45	15	22
M10 x 100	TP1010	STP1010	100	25	22	TP17 STP14	10.5	45	9.5	45	15	22

TOP SECT & POWER FASNING  
JPF 日本パワーファスニング株式会社

札幌営業所(011)738-3020 東京営業所(03)3639-2600 大阪営業所(06)6442-0059  
 仙台営業所(022)371-3195 富山営業所(076)425-8032 山口営業所(083)974-6323  
 北関東営業所(0296)26-7301 静岡営業所(0537)72-7417 福岡営業所(092)414-2717  
 名古屋営業所(052)733-1551

ホームページ <http://www.jpf-net.co.jp> 東京証券取引所第二部上場 証券コード5950

※製品の性能・品質の向上のため、予告なく仕様の一部を変更することがあります。

JPF製品のお問い合わせは