

ウェルドコブラ試験成績書

《 せん断試験 》

2009年 10 月 2 日



日本パワーファスニング株式会社

1. 試験目的

ウェルドコブラのせん断荷重に対する挙動を観測・測定し、ファスニング設計・施工の参考となる情報を提供する。

2. 試験項目

静的せん断試験

3. 本試験成績書対象品目および代表試料

挙動を決める主要因はコンクリート強度、アンカー径と埋め込み深さであるため、1045 を代表試料と定めた。

《表1:代表試料》

品目	代表試料	埋め込み深さ
WCB-1045、WCB-1055	WCB-1045	30mm




図1:代表試料 WCB-1045



4. 試験母材

母材：普通コンクリート(無筋) 圧縮強度：24N/mm² (28日強度) 使用面：打設時底面

5. 試験機器類

《表2:試験機器類》

載荷 (図2)	センターホール式油圧ジャッキ:DC3 (300kN ストローク 100mm)(理研精機株式会社) 
荷重測定 (図3)	ロードセル: KCM-100KNA (株式会社東京測器研究所) 

変位測定 (図4)	変位計: CDP-50 (株式会社東京測器研究所) 
記録装置 (図5)	データロガー: TD235 (株式会社東京測器研究所) 

6. 試験体製作用工具類

《表3: 試験体製作用工具類》

穿孔 (図6)	ハンマードリル SPIT335 (SDS-plus シャンク) 
ドリルビット	デルタゴンビット SDS プラス 6.4 (DLSDS064)
下穴清掃 (図7)	ダストポンプ P-1 

7. 試験方法

穿孔径: 6.4mm

穿孔深さ: 40mm

アンカー埋め込み深さ 30mm

(一社)日本建築あと施工アンカー協会(JCAA)の加力試験方法に準じて、せん断治具を介して試料とテンションロッドを接続し、油圧ジャッキにてせん断荷重を載荷した(図 8、9参照)。

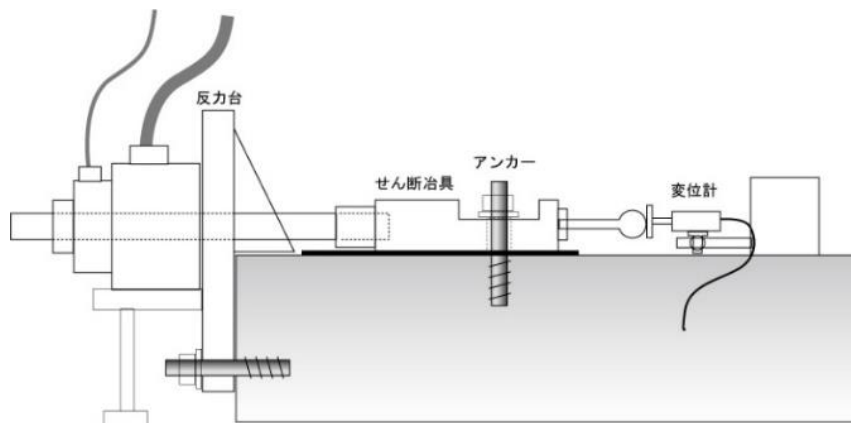


図8:試験体構成イメージ

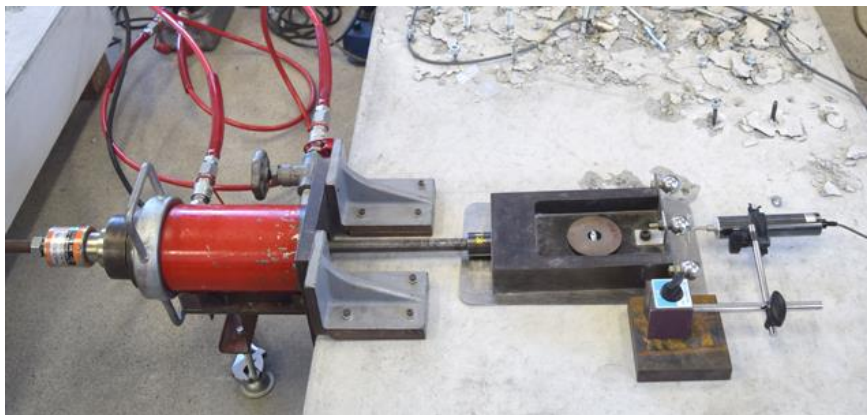


図9:試験体構成イメージ

8. 試験結果(単位:kN)

施工要領および各 5 本の試験結果(最大荷重と統計処理数値)を表4に示す。

《表4:試験結果》

試料 No.	最大荷重(kN)
1	4.413
2	5.227
3	7.637
4	6.636
5	6.417
平均	6.066
標準偏差	1.26
変動係数	20.77%

9. 本書使用上の注意事項

本書掲載の試験結果は全て社内における試験の最大値および最大値に基づく統計値です。

実際の使用にあたっての荷重の種類や大きさの見極めおよび「許容荷重」や「安全率」の設定は設計の専門業者の判断に従ってください。

以下余白