

# 引抜き試験成績書

試験試料

コースウッドラツパ4. 2ミリ



2013年 11月 8日

マーケティング部 (東京)

## 1. 目的

木材に施工したコースウッドラッパの引抜荷重に対する抵抗特性を確認する。

## 2. 試験場所

茨城県筑西市

日本パワーファスニング(株)下館工場 アンカー実験室

## 3. 試験項目

静的引抜試験

## 4. 試料および試験母材

(1)試料:コースウッドラッパ4. 2x75



写真1 コースウッドラッパ

(2)試験母材 : 杉 105mmx105mm

## 5. 試験機器

(1) 引張試験装置テクノテスターRT2000LD (サンコーテクノ製)

(2) テクノテスターグラフ (サンコーテクノ製)

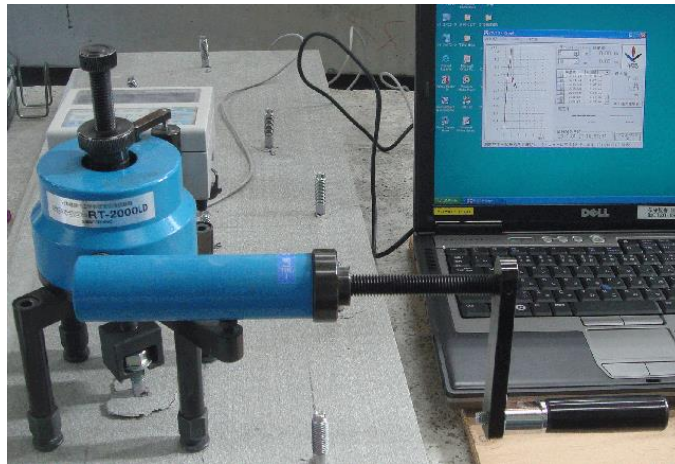


写真2 試験装置 テクノテスターRT2000LD

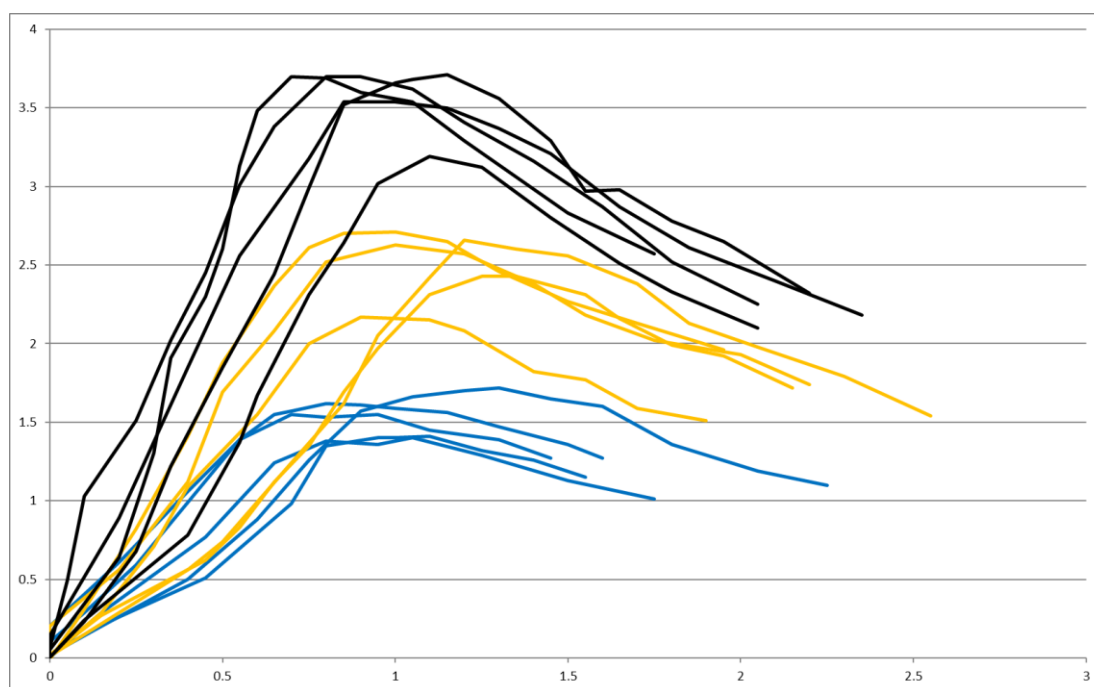
## 6. 試験結果

表：引抜最大荷重（単位 k N）

試料 No	埋込長さ 20mm	埋込長さ 30mm	埋込長さ 40mm
No.1	1.63	2.24	3.21
2	1.56	2.46	3.72
3	1.72	2.73	3.73
4	1.45	2.69	3.75
5	1.41	2.64	3.63
平均	1.554	2.552	3.608
標準偏差	0.1274	0.2027	0.2272
変動係数	8.20%	7.94%	6.30%

## 7. 試験結果荷重変位曲線

黒線：埋込み 40mm, オレンジ線：埋込み 30mm, 青線：埋込み 20mm,



荷重変位曲線(縦軸:荷重 kN 横軸:変位 mm)

### 【本書使用上の注意事項】

本書に記載のデータは全て実験値であり、保証値ではありません。

現場での母材の状態や施工精度を考慮し、十分な安全率を掛けた上でご使用ください。

## 8. 試験担当者

(1) 日本パワーファスニング(株) マーケティング部 (東京) 長谷部

以下余白