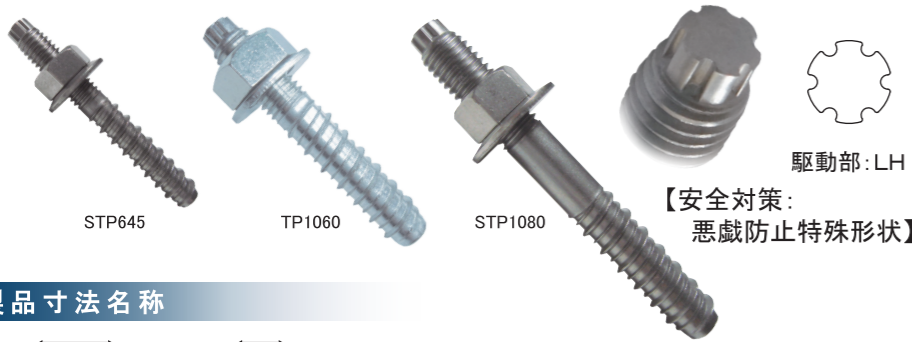
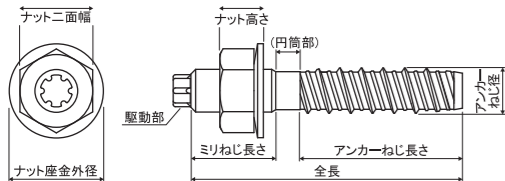


# タップスター® NETIS登録番号:KT-220077-A

コンクリート用ねじ固定式アンカー



製品寸法名称

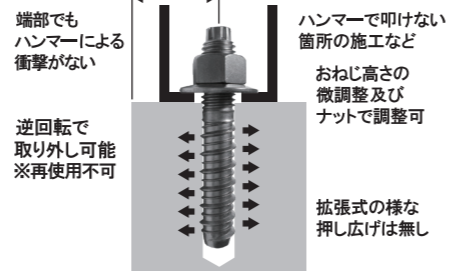


●材質

TP	本体	炭素鋼	三価クロメート
	ナット	炭素鋼	三価クロメート
STP	本体	SUS410(相当)	サスガードSG
	ナット	SUS304	パシベート

特長

- 電動工具で迅速&確実施工
- 施工後も高さ調整が可能 (不陸調整機能)
- 端部・仕上材が割れにくい
- 隅部、天井部の施工も簡単
- アンカー取り外し可能



寸法・施工仕様・技術データ

スチール鋼製 表面処理: 三価クロメート      ステンレス SUS410製 表面処理: サスガード(SG)

サイズ ボルト径×全長 駆動部除く	品番		駆動部	アンカーねじ(mm)			血ばね付ナット(mm)			施工仕様(mm)		最大荷重(kN) <small>コンクリート強度 21N/㎡</small>			
	スチール製	ステンレス製		径	長さ	座金外径	二面幅	高さ	取付物最大厚み	ドリル径	最小埋込み深さ (下穴深さ)	引抜	せん断		
M6	× 45	TP645	STP645	LH (BLH-3S)	6.5	28	14	10	(6.3)	5	5.5	30 (40)	5	6	
	× 60	TP660	STP660												
M8	× 50	TP850	STP850	LH (BLH-4S)	8.5	28	18	12	(8.4)	5	7.5	35 (45)	8	12	
	× 70	TP870	STP870							25		40(50)			
	× 110	TP8110	—							60		—			
M10	× 60	TP1060	STP1060	LH (BLH-5S)	10.5	38	22	鋼製17 SUS14	(10.2)	3	9.5	45 (55)	13	21	
	× 80	TP1080	STP1080							23		43			
	× 100	TP1010	STP1010							43		—			
M12	× 60	TP1260	—	LH (BLH-6S)	12.4	40	25	19	(12.4)	5	11.0	40(50)	10※	24※	
	× 70	TP1270	STP1270							25		50 (60)			
	× 90	TP1290	STP1290							35		16			35
	× 100 ★	TP1210	STP1210							55		—			
× 120 ★	TP1212	—	—	—	—	—	—	—	—	—	—	—	—		

★印のサイズは、在庫限りにて販売終了となります。

※印はコンクリート強度24N/㎡での結果です。試験結果は当社実験での最大荷重の平均値です。許容荷重や保障値ではありません。コンクリートの状態や取付物の特性などに応じて十分な安全率を考慮してご使用ください。

パッケージ

※**受注**印は受注生産品です。詳細につきましては弊社営業所へお問い合わせください。

梱包仕様	パワーボックス(小箱)				パワーパック(品番:末尾に~P)				
	商品コード	外箱	品番	品番	商品コード	パック	中箱	外箱	
品番	スチール製(TP)	ステンレス製(STP)	小箱入数(本)	小箱数	スチール製(TP)	ステンレス製(STP)	パック入数(本)	中箱	外箱
645	708541	708607	50	16(S)	708178	708244	20	5	20
660	708552	708618	—	—	708189	708255	18	—	—
850	708563	708629	—	—	708200	708266	18	5	20
870	708574	708640	50	8(M)	708211	708277	15	—	—
8110	716395	—	—	—	—	—	—	—	—
1060	708585	708651	—	—	708222	708288	10	5	20
1080	708596	708662	50	6(L)	708233	708299	8	—	—
1010	712996	712941	—	—	—	—	—	—	—
1260	716021	—	—	—	—	—	—	—	—
1270	716010	716439	—	—	716285	716439 <b>受注</b>	8	—	—
1290	716032	716450	50	3(L)	716296	716450 <b>受注</b>	6	5	20
1210★	717715	716461	—	—	716307	716461 <b>受注</b>	4	—	—
1212★	731025	—	—	—	—	—	—	—	—

パワーボックス・パワーパック共に、アンカー本体・血ばね付ナット・専用ソケット1本同梱しております。

梱包仕様	ブルーオーシャンキットII(パケツ入り)			
	商品コード	パワーボックス	コンクリートドリル	付属品
品番	スチール製(TP)	ステンレス製(STP)	小箱入数(本)	小箱数
850BK	740166	708607	4(S)	7.5mm
1060BK	708552	708618	50	4(M)
1270BK	708563	708629	2(L)	11.0mm



専用ソケット BLH

対応サイズ	ソケット品番	全長(mm)
M6用	BLH-3S	50
M8用	BLH-4S	
M10用	BLH-5S	
M12用	BLH-6S	

# タップスター®II / タップスター®M16仕様

M12ロングサイズを再設計 【受注生産品】  
下穴径をさらに小さくし、施工性UP!

太径ロングサイズ

NETIS登録番号:KT-220077-A

NEW  
新発売



寸法・施工仕様・技術データ

スチール鋼製 表面処理: 三価クロメート      ステンレス SUS410相当製 表面処理: サスガード(SG)

サイズ ボルト径×全長 駆動部除く	品番		駆動部	アンカーねじ(mm)			血ばね付ナット(mm)			施工仕様(mm)			最大荷重(kN) <small>コンクリート強度 21N/㎡</small>	
	スチール製	ステンレス製		径	長さ	外径	二面幅	高さ	取付物最大厚み	ドリル径	最小埋込み深さ (下穴深さ)	引抜	せん断	
M12	× 100	TP II-1210	STP II-1210	12角 二面幅 8mm	12.3	40	25	19	(12.4)	35	10.0	50 (60)	18	36
	× 120	TP II-1212	—							55		—		
M16	× 100	TP1610	—	12角 二面幅 11mm	16.5	50	32	24	(16.8)	20	15.0	60(70)	23	—
	× 120	TP1612	—							30		—		

試験結果は当社実験での最大荷重の平均値です。許容荷重や保障値ではありません。コンクリートの状態や取付物の特性などに応じて十分な安全率を考慮してご使用ください。

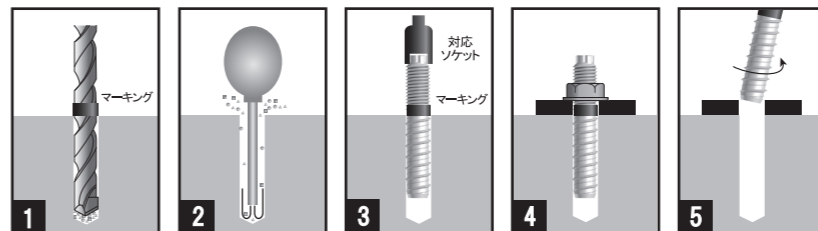
パッケージ

※**受注**印は受注生産品です。詳細につきましては弊社営業所へお問い合わせください。

梱包仕様	パワーボックス(小箱)				パワーパック(品番:末尾に~P)				
	商品コード	外箱	品番	品番	商品コード	パック	中箱	外箱	
品番	スチール製(TP)	ステンレス製(STP)	小箱入数(本)	小箱数	スチール製(TP)	ステンレス製(STP)	パック入数(本)	中箱	外箱
II-1210	739957 <b>受注</b>	740012 <b>受注</b>	50	3(L)	740045 <b>受注</b>	740078 <b>受注</b>	4	5	20
II-1212	739968 <b>受注</b>	—	30	—	—	—	—	—	—
1610	737251	—	—	—	—	—	—	—	—
1612	737086	—	10	8(M)	—	—	—	—	—

パワーボックス・パワーパック共に、アンカー本体・血ばね付ナット・専用ソケット1本同梱しております。 ※注) タップスターM16サイズは、ソケットの同梱は御座いません。市販品の12角(二面幅11mm)をご使用ください。

## 施工手順 [共通]



所定の径のドリルビットに下穴深さ位置(※1)をマーキングする。マーキング位置まで下穴を穿孔する。

穿孔後、集塵機やダストポンプで切粉をしっかりと排出する。

埋め込み深さ位置をタップスターにマーキングし、電動工具を用いて対応ソケットでねじ込む。 ※2

部材を取り付けて付属のナットで締付ける。 ※3

アンカー取外しが必要な場合はソケットを用いて逆回転で外す。

※1) 下穴は、アンカーを埋め込み深さより10mm程深めに穿孔して下さい。 ※取付物の上から施工可能な場合もあります。



●推奨電動工具 ※2

アンカーサイズ ボルト径(mm)	M6~M12	タップスターII M12	M16
ツール	インパクトドライバ		インパクトレンチ
締め付けトルク	120N・m以上		180N・m以上 260N・m以上
電圧	12V以上		18V以上
付属ソケット	BLHソケット 同梱	12角ソケット 同梱	同梱なし 市販品の12角ソケット(二面幅11mm)

●推奨ナット締めトルク ※3

アンカーサイズ ボルト径(mm)	トルク(N・m)
M6	5
M8	12
M10	25
M12	43
M16	80

⚠ 注意

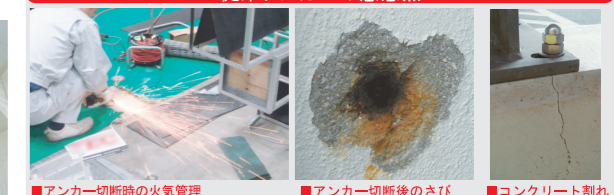
- ・本施工前に必ず試験施工をしてください。
- ・穴あけ後、コンクリート切粉の除去を十分に行ってください。
- ・アンカーが穴の底に当たってからも回し続けると、空回りして強度が大幅に低下することがあります。
- ・ドリル径/穿孔深さ/アンカー埋込み深さは正確に管理して下さい。
- ・一度使用したタップスター及び下穴は再利用しないでください。十分な強度が得られない事があります。
- ・作業時は必ず安全めがねなどの保護具を着用してください。

## 用途例

一部ご紹介



従来アンカーの懸念点



ねじ込み式アンカーで解決!!